



Rainer Krause
Geschäftsführer Seis Akustik
www.seis-akustik.de

Kirchen-Systemhaus Seis Akustik

Nach **41 Jahren und über 10.000 installierten Projekten** haben wir uns als kompetenter Partner der Kirche mit Ihrem Vertrauen platziert. Die hohe Qualität der Seis Akustik-Produkte und unser partnerschaftliches Serviceverhalten werden von Ihnen geschätzt. Dabei haben wir uns in den Jahren vom reinen Hersteller von Lautsprechern, Mikrofonen und Beschallungstechnik zu

einem Systemhaus der Kirche entwickelt. Die Seis Akustik-Gruppe ist Kompetensträger für die gesamte Technik in der Kirche. Wir planen und installieren die komplette Medientechnik wie Kamera-, Streaming-Technik, Lichttechnik, Großbilddarstellungen und Tontechnik. Unsere einzigartigen Steuerungselemente garantieren die leichte Bedienung der gesamten Kirchentechnik. Etablieren Sie die Technik der Zukunft, überzeugen Sie durch die professionelle hochwertige Darbietung des gesprochenen Wortes und der weiteren Inhalte im Gottesdienst in Ihrer Kirche. Nichts ist schlimmer als Aussagen wie: „Ich habe nicht alles verstanden“ oder „ich konnte nicht alles sehen“. Begeistern Sie jeden, der kommt oder online dabei ist! Wir unterstützen Sie mit unserer Erfahrung gern bei der Planung und Umsetzung dieser Aufgaben – **rufen Sie mich oder unser Team an.**

news AUS DEM OSTEN

Dom Merseburg



Im Frühjahr 2021 wurde die Firma Seis Akustik Ostdeutschland mit Geschäftsführer Herrn Sydow von den Vereinigten Domstiftern zu Merseburg und Naumburg mit der Modernisierung der Beschallungsanlage im Merseburger Dom beauftragt. Die von Herrn Sydow's Vorgängern Herr Frank Simon und Herr Heinz Sydow errichtete Beschallungsanlage von Seis Akustik hatte bereits über 20 Jahre gute Dienste geleistet und durfte nun den verdienten Ruhestand antreten. Da die Errichtung des Domes zu

Merseburg bereits vor über 1000 Jahren begann, wurde von Seiten der Auftraggeber auf eine denkmalgerechte Ausführung äußerst viel Wert gelegt. Nach einem Treffen mit Herrn Pfarrer Halver, Stiftungsmitgliedern und der zuständigen Dombaumeisterin wurde von Herrn Christian Sydow ein Beschallungskonzept erarbeitet. Basis bildet dabei der neue Seis Akustik Digitalverstärker SDA 290 Pro II.



Ob nun wie hier in einem ehrwürdigen Dom oder in einer kleinen Dorfkirche. Meine wichtigste Aufgabe sehe ich im Erreichen einer ausgezeichneten Sprachverständlichkeit, so dass altersbedingt schwerhörige Gottesdienstbesucher das gepredigte Wort Gottes gut verstehen können. Sofern Sie in Ihrer schönen Kirche diese oder ähnliche Herausforderungen kennen, bitte ich Sie mich zu kontaktieren. Ich stehe Ihnen jederzeit gern beratend und helfend zur Seite.

Herzliche Grüße! Ihr Christian Sydow
Mobil: +49 173/43 95 983, Festnetz: +49(30)555 94 309
E-Mail: christian.sydow@online.de



Als Hauptlautsprecher wurden rechts und links an der Altarwand die 2,20 m langen BS 2040 Lautsprecher installiert, welche das komplette Kirchenschiff des Domes beschallen. Zur Unterstützung der Sprachverständlichkeit wurden im hinteren Teil des Kirchenschiffs und auf der Empore jeweils 2 Lautsprecher des Typs BS816 eingesetzt.

Durch diese Maßnahmen wird nun im Hauptschiff und auf der Domempore eine exzellente Sprachverständlichkeit erreicht. Zusätzlich kann das eingesetzte BS Lautsprechersystem auf Grund seiner durchdringenden Tiefenwiedergabe nun auch für Musikveranstaltungen und Vorführungen in Konzerthausqualität genutzt werden.





Wallfahrtskirche zum Hl. Kreuz in Stromberg

Erbaut wurde die Kreuzkirche auf der höchsten Erhebung in der Mitte des Geländes der Burg Stromberg – diese ungewöhnliche Lage ergab sich aus dem Heiligen Kreuz, welches sich im Besitz der Burggrafen befand und sich seit Ende des 12. Jahrhunderts zu einem Wallfahrtsziel entwickelte. Wie viele Menschen vor dem altherwürdigen Kreuz seit 1344 gebetet haben, kann niemand zählen. Aber bis in unsere Tage hat dieses Kreuz nichts von seiner Anziehungskraft und

Ausstrahlung verloren.

Die gotische Hallenkirche von drei Jochen hat einen nahezu quadratischen Grundriss und ein hochragendes Gewölbe, welches einen Raum im höfischen Stil vermittelt.

Seis Akustik lieferte das maßgeschneiderte Konzept zur Erneuerung der Tontechnik sowie der Streaming-Technik zur Internet-Übertragung der Gottesdienste. Die neue digitale Beschallungsanlage, gesteuert durch den neu entwickelten SDA200 Matrix-Digitalmischer, beherrscht die schwierigen akustischen Verhältnisse souverän und liefert mit unseren Lautsprechersystemen der BS-Serie neben der sehr guten Sprachverständlichkeit auch die Voraussetzung für hochwertige Musik-, Instrumental- und Gesangsübertragungen. Neben der Kirchenbeschallung haben wir die Übertragung der im Burghof stattfindenden Gottesdienste in die Kirche umgesetzt.



Als Wallfahrtskirche wurde die Präsentation der Gottesdienste im Internet immer wichtiger. Daher bestand ebenfalls großes Interesse an Lösungen zur Video- und Streaming-Technik aus dem Hause Seis Akustik.

Das Ergebnis ist eine Kameraanlage mit einer steuerbaren Kamera. Über ein WLAN-Tablet können Bildausschnitte als Presets festgelegt und im Gottesdienst per Klick abgerufen werden. Dabei war es, neben einer leichten Bedienung, besonders wichtig, dass der Bediener eine direkte Bild-Qualitätskontrolle der Übertragung am Tablet hat. Für die Steuerung der Anlage aus dem Kirchenraum wurde ein WLAN-System installiert, somit kann die Bedienung wahlweise am Orgelspieltisch oder vom Kirchenschiff erfolgen. Die Internetanbindung wurde mangels Internetanschlusses in der Kirche über eine Richtfunkstrecke von der Kirche zum Kirchenbüro im Kirchhof umgesetzt.

Die Tontechnik und die Videotechnik bilden bei uns eine Einheit und liefern den perfekten bildsynchronen Ton. Weiterhin ergänzt das neue Raummikrofon KM10 von Seis Akustik die Übertragung, damit auch der Gemeindegesang und die Raumatmosphäre übertragen werden können.

Die Gemeinde sendet die Gottesdienste LIVE über die professionelle Kirchenplattform „UnserGottesdienst.de“ ins Internet. Hier wird die Botschaft werbefrei und sicher übertragen. Die Kirche bleibt jederzeit Eigentümer über ihr Videomaterial. Die Besucher können vergangene Gottesdienste im Nachgang ansehen und zukünftige Übertragungen einsehen. Schauen Sie einmal vorbei! „www.unsergottesdienst.de/stations/2440-Kreuzkirche-Stromberg“

Streaming und Aufnahme leicht gemacht

Eine Taste für Aufnahme, eine Taste für Streaming – fertig ist die Bedienung.



Unser Streamingsystem MC14 ermöglicht die leichteste Bedienung der Gottesdienstübertragung. Wenn gewünscht steuern Sie die Funktionen über ein drahtloses Tablet aus dem Kirchenraum. In der Ausstattung mit unserer PTZ-Kamera können Sie sogar verschiedene Kamerablickwinkel per Taste abrufen.

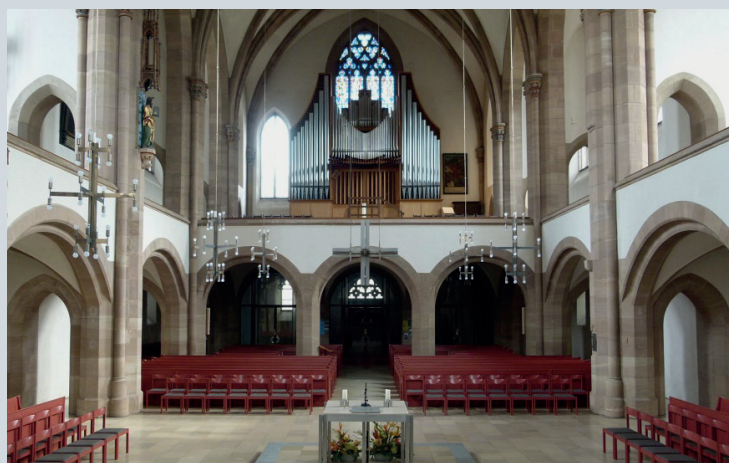
Neun Tasten für z.B.: „Altar“, „Pult“, „Kanzel“ und Altarbild ermöglichen den Bildwechsel mit dem kleinen Finger. Senden Sie Computerbilder oder Texteinblendungen. Kontrollieren Sie das Sendebild dabei live auf dem Tablet. Die Einspeisung der Beschallungsmikrofone und die hochwertige lichtstarke Kameratechnik mit FullHD-Auflösung ergeben so eine semiprofessionelle Übertragung des Gottesdienstes.

Und fehlt der direkte Weg ins Internet, dann nehmen Sie einfach die USB-Aufnahme mit in Ihr Büro und setzen sie dort ins Internet.

St. Peterskirche Nürnberg

Die St. Peterskirche steht zwar nicht im Zentrum von Nürnberg. Aber durch ihre exponierte Lage an der Kreuzung der Regensburger Straße ist sie für alle, die in die Stadt hinein fahren von weitem sichtbar. Als neugotisches Bauwerk entspricht sie für viele Menschen dem, was sie sich unter einer „alten“ Kirche vorstellen. Der Innenraum ist vergleichsweise hell und wirkt freundlich und einladend. Schön gestaltete farbige Glasfenster und diverse Kunstgegenstände schmücken den Raum. Für Hochzeiten und andere Familienfeiern erfreut sich die Peterskirche großer Beliebtheit.

Daher war es immer besonders ärgerlich, dass dieser schöne Raum so schwer zu beschallen war. Man nahm es in früheren Jahrzehnten hin, dass die Akustik leider nicht besser möglich war. Später versuchte man mit verschiedenen Mikrofonen und Einstellungen einen verständlichen Sprachklang zu erzielen, mit mäßigen Erfolg.



Aus heiterem Himmel, aber wie vom Himmel geschickt kam da eines Tages das Angebot für die kostenlose Vorführung einer Lautsprecheranlage durch Herrn Reichhart von Seis Akustik. Schnell war ein Termin vereinbart und bereits die erste Stunde Vorführung überzeugte.

Die Gemeinde hat sich zwar noch anderweitig umgesehen, andere Konzepte geprüft und Fachleute befragt, aber am Ende waren wir überzeugt von der Anlage, die uns Herr Reichhart vorgeführt hatte.

Sie ist leicht handhabbar dank gespeicherter Voreinstellungen. Damit sind künftige Störungen durch falsche Bedienung wie früher ausgeschlossen.



Foto links und oben: Rüdiger Scholz M.A., Kunst und Inventarisierung in der ELKB

Die Umbauten konnten in wenigen Tagen vorstattengehen, zusätzliche Baumaßnahmen waren nicht nötig. Dazu ist der Preis im Vergleich zu anderen Angeboten moderat.

Der Erfolg spricht für sich! Endlich können alle Menschen von allen Plätzen, einschließlich der Schwerhörigen, dank Induktionsschleife einwandfrei verstehen.

Sowohl Sprache als auch Gesang wird über Standmikrofone oder Headsets gleichermaßen gut übertragen. Auch Laien, die gelegentlich eher leise sprechen, werden jetzt überall verstanden.

Bei der einen oder anderen Frage, die noch auftauchte, lieferte Herr Reichhart prompt und unkompliziert allen gewünschten Service.



Pfarrerin Christine Rinka:

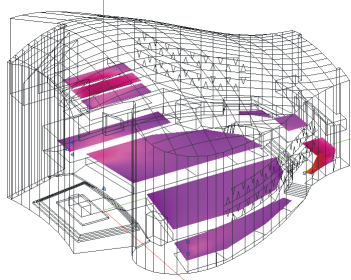
Alle unsere Vorstellungen und Wünsche wurden umgesetzt.

Wir sind auch nach Monaten der Nutzung überaus zufrieden mit unserer neuen Anlage und können Herrn Reichhart als Fachmann und die Firma Seis Akustik nur ausdrücklich weiterempfehlen.

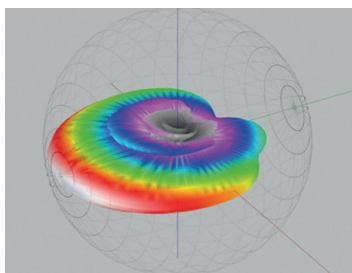
Musikerlebnis mit höchster Sprachverständlichkeit

Seis Akustik BS/BSF-Serie – Lautsprecher der Zukunft.

Die Inhalte der Kirchenveranstaltungen werden multimedialer, lebendiger und prägen so das Gemeindebild der Zukunft. Wo früher die Sprachbeschallung ausreichte, werden nun bühnenartige Darbietungen geboten. Neben der erwarteten Sprachverständlichkeit des verkündigen Wortes steht nun das Musikerlebnis auf der gleichen Anspruchsebene.



Simulation Beschallung Kirchenraum



Schallverteilung

Mit der Seis Akustik BS/BSF-Lautsprecherserie bieten wir die perfekte Beschallung für beide Bereiche. Entwickelt für die schwierigen Hallsituation der Kirche garantieren wir homogene und natürliche Wiedergabe von Solisten, Chören, der Gemeindeband sowie der Musikeinspielungen. Eine glasklare Sprachverständlichkeit wird durch unsere langjährige Entwicklung in der passiven BS-Version und der digitalen BSF-Version gleichermaßen exzellent umgesetzt. Wir beschallen wie andere nicht den Raum! Wir beschallen wie eine LED-Taschenlampe nur die sitzenden und stehenden Kirchenbesucher. Nicht die Schallmenge, sondern der Direktschall am Ohr des Besuchers ist unser Ziel. Verlassen Sie sich nicht auf Lautsprecher-Daten aus dem Prospekt. Hören Sie unsere Lautsprecher in Ihrer eigenen Kirche im echten Test – also kein Risiko – 100% garantiertes Ergebnis.

BS/BSF



Lebendige Gottesdienstübertragung



Je mehr Funktionen umso mehr Bedienung ist erforderlich. Bei der Nutzung mehrerer Kameras, das Einspielen von Bildern, Liedtexten ist eine Bildregie unumgänglich. Aber weder mehrere Personen zur Bedienung noch eine zeitaufwendige Nacharbeit der Aufnahme ist dauerhaft leistbar. Hier kommt unsere IVideoAPP zum Zuge. Die Software bildet die Einzelsteuerung der Geräte in logischen Einheiten automatisch nach.

Somit können Einzelpersonen über ein Tablet ganze Fernsehsysteme inkl. Großbildprojektion in der Kirche bedienen. Zahlreiche Kamerablickwinkel ermöglichen eine professionelle lebendige Übertragung. Die Zuschauer haben zu jedem Zeitpunkt das Gefühl dabei zu sein. Zu jedem Bildinhalt wird jeweils der optimale Ton übertragen. Die Einbindung von Beschallungs-

mikrofonen, von Orgel-/Chormikrofonen sowie Ruummikrofonen ergeben automatisch einen direkten Bezug zur Quelle. Dabei ist es zweitrangig, auf welchem Weg die Zuschauer erreicht werden.

Ob abgelegte Aufnahme auf der Homepage, die Verbreitung in Videoplattformen oder die Nutzung von professionellen datenschutzkonformen Kirchenplattformen wie www.UnserGottesdienst.de – es wird eine professionelle Übertragung.



Ansicht am Tablet

Unsichtbare Leinwandhalterungen für jede Kirche

Auf Tastendruck fahren wir Ihre Großbildleinwand in Ihren Altarbereich.

Um das Gesamtbild des Altarbereiches im Allgemeinen nicht zu stören positionieren wir Ihre Leinwand im ungenutzten Zustand im Fußboden, hinter einem Vorsprung im Deckengewölbe oder an der Seitenwand des Chorraumes. Nur bei Nutzung fahren wir motorisch die Leinwand senkrecht aus dem Boden, senken sie



Beispielbild 7-m-Deckenlift

bis zu 7 m von der Decke oder schwenken sie bis zu 180° horizontal von der Seite in den Luftraum. Die so erzeugte zentrale Großbilddarstellung von bis zu 6 m Breite ergänzt, bei bester Sichtbarkeit, die Inhalte des Gottesdienstes in perfekter Weise. Die gewohnte Blickachse der Besucher bleibt erhalten und alle zentralen Elemente des Chorraumes werden nicht verdeckt. Die computergestützte Bildprojektion erfolgt aus großer Entfernung, von der hinteren Orgelempore mit einem TELE-FullHD-Projektor mit hoher Lichtleistung und gleichmäßiger Bildschärfe. Die von uns entwickelten Halterungen garantieren Ihnen ohne Aufbauaufwand die leichte Bedienung und einen professionellen Auftritt mit Bildern, Filmen, Kamerasignalen und Computerinhalten.



lichtstarker Projektor

Gruppen- und Choraufnahmen

Wir helfen Ihnen bei der Herausforderung, Gruppen oder einen großen Chor aufzunehmen und über die Beschallungsanlage zu übertragen.

Eine kleine Aufgabe aber eine sehr große Herausforderung!

Entscheidend für Ihren Erfolg ist hier die Auswahl der richtigen Mikrofone und die Anzahl und Positionierung der richtigen Mikrofoncharakteristiken. Unser neu entwickeltes KM503 ist ein Beispiel für die Synthese aus hoher Verarbeitungsqua-



KM503

lität, anspruchsvollem Design und richtungsweisender Technologie. Die weitgehend frequenzunabhängige Richtcharakteristik entspricht horizontal einer Niere und vertikal der eines Richtmikrofons. Die enormen Vorteile des Kondensatormikrofons werden in der sehr großen Bewegungsfreiheit in einer Ebene und der extremen Rückkopplungsfestigkeit spürbar. Bei großflächigen Tribünenanordnungen positionieren wir unsere KM10-Mikrofonserie. Durch die verschiedenen Mikrofonkapseln können Sie die Detailtreue jeder Stimme abbilden. Beeinflussungen zwischen den Mikrofonen werden dabei vermieden.



KM10



KM-Jecklin-Stereosystem